

Ventosas de fuelle (redonda)



Ventosas de fuelle FSGA VU1 (1,5 pliegues)

Superficie de ventosa (Ø) de 30 mm a 110 mm



Idoneidad para aplicaciones específicas de sectores profesionales

Aplicaciones

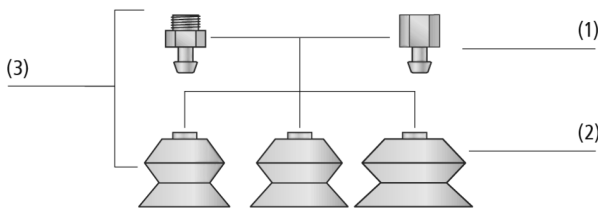
- Ventosa de fuelle redonda con 1,5 pliegues para el uso extremo en servicio de varios turnos con los ciclos más rápidos
- Manipulación de piezas muy abrasivas como, p. ej., cartones rugosos
- Ventosa con ranura especial: manipulación de chapas aceitadas, aumento de fuerzas transversales mediante desalojo del aceite
- Ventosa sin ranura especial: manipulación de cartones, maderas y piezas similares



Ventosas de fuelle FSGA VU1 (1,5 pliegues)

Diseño

- Robusta y resistente ventosa FSGA (3) con labio sellador simple, compuesta de ventosa FGA (2) de Vulkollan VU1, con 1,5 pliegues y boquilla de conexión (1)
- Ventosa encajada por forma a la boquilla. También con cargas pesadas, la unión por forma se mantiene segura
- Ventosas con soporte de apoyo en la cara inferior
- Ventosa de repuesto y boquillas se pueden combinar flexiblemente dentro de una familia



Diseño del sistema Ventosas de fuelle FSGA VU1 (1,5 pliegues)



Ventosas de fuelle FSGA VU1 durante la manipulación de cajas de cartón

Productos prestaciones

- El material altamente resistente al desgarramiento Vulkollan VU1 soporta una enorme tensión
- Insensible a los aceites gracias a su buena resistencia química
- La mínima abrasión (aprox. 10 - 12 mm³ según DIN 53516) permite una vida útil hasta 20 veces mayor que la del NBR estándar
- Las superficies de apoyo en el fondo evitan la deformación permanente de las piezas de paredes finas

Ventosas de fuelle FSGA VU1 (1,5 pliegues)

Superficie de ventosa (Ø) de 30 mm a 110 mm

🔑 Código de designación Ventosas de fuelle FSGA VU1 (1,5 pliegues)

FSGA	-	60	-	VU1-72	-	G1/4-AG	-	ON
1		2		3		4		5

1 – Designación breve

Código	Diseño
FSGA	1,5 pliegues

2 – Superficie de ventosa

Código	Diámetro en mm
30...110	ø 30 a 110

3 – Material

Código	Material
VU1-72	VU1-72

4 – Conexión

Código	Conexión
G1/4-AG	G1/4-AG (AG = macho (MA))
G1/4-IG	G1/4-IG (IG = hembra (HE))
G1/2-IG	G1/2-IG

5 – Complemento de la gama de producto

Código	Modelo
ON	Ranura de aceite

La ventosa FSGA VU1 (pieza elastomérica + boquilla de conexión) se suministra montada. El producto se compone de:

- Ventosa del tipo FGA VU1 – pieza elastomérica, disponible en diversos diámetros, opcionalmente con ranura de aceite
- Boquilla de conexión del tipo SA-NIP – disponible con diversas roscas

Repuestos disponibles: ventosa FGA VU1, boquilla de conexión SA-NIP / Disco de conexión SA-SCHE

🔑 Datos de pedido Ventosas de fuelle FSGA VU1 (1,5 pliegues)

Modelo*			Conexión de vacío:		
			G1/4"-MA	G1/4"-HE	G1/2"-HE
FSGA	30	-	10.01.06.00197	10.01.06.00169	-
FSGA	40	ON	10.01.06.00306	10.01.06.00299	-
FSGA	50	ON	10.01.06.00307	10.01.06.00300	-
FSGA	60	-	10.01.06.00242	10.01.06.00240	-
FSGA	60	ON	10.01.06.00198	10.01.06.00172	-
FSGA	85	-	10.01.06.00243	10.01.06.00241	-
FSGA	85	ON	10.01.06.00199	10.01.06.00170	-
FSGA	110	ON	-	-	10.01.06.00497

*Más datos de material al principio del capítulo «Ventosas de vacío»

Ventosas de fuelle FSGA VU1 (1,5 pliegues)

Superficie de ventosa (Ø) de 30 mm a 110 mm

Datos de pedido Repuestos Ventosas de fuelle FSGA VU1 (1,5 pliegues)

Modelo			Repuestos		Nro. de pieza
FSGA	30	G1/4-AG	Boquilla de conexión de ventosa	SA-NIP N013 G1/4-AG DN350	10.01.06.00183
FSGA	30	G1/4-IG	Boquilla de conexión de ventosa	SA-NIP N013 G1/4-IG DN350	10.01.06.00180
FSGA	40	G1/4-AG	Boquilla de conexión de ventosa	SA-NIP N011 G1/4-AG DN350	10.01.01.10663
FSGA	40	G1/4-IG	Boquilla de conexión de ventosa	SA-NIP N011 G1/4-IG DN350	10.01.01.00412
FSGA	50	G1/4-AG	Boquilla de conexión de ventosa	SA-NIP N011 G1/4-AG DN350	10.01.01.10663
FSGA	50	G1/4-IG	Boquilla de conexión de ventosa	SA-NIP N011 G1/4-IG DN350	10.01.01.00412
FSGA	60	G1/4-AG	Boquilla de conexión de ventosa	SA-NIP N014 G1/4-AG DN600	10.01.06.00184
FSGA	60	G1/4-IG	Boquilla de conexión de ventosa	SA-NIP N014 G1/4-IG DN600	10.01.06.00181
FSGA	85	G1/4-AG	Boquilla de conexión de ventosa	SA-NIP N015 G1/4-AG DN600	10.01.06.00185
FSGA	85	G1/4-IG	Boquilla de conexión de ventosa	SA-NIP N015 G1/4-IG DN600	10.01.06.00182
FSGA	110	G1/2-IG	Disco de conexión ventosa	SA-SCHE 77 G1/2-IG FSGA	10.01.06.00593

Modelo*			Repuestos		Nro. de pieza	
FSGA	30	VU1-72	-	Ventosa de fuelle (redonda)	FGA 30 VU1-72 N013	10.01.06.00177
FSGA	40	VU1-72	ON	Ventosa de fuelle (redonda)	FGA 40 VU1-72 N011 ON	10.01.06.00301
FSGA	50	VU1-72	ON	Ventosa de fuelle (redonda)	FGA 50 VU1-72 N011 ON	10.01.06.00302
FSGA	60	VU1-72	-	Ventosa de fuelle (redonda)	FGA 60 VU1-72 N014	10.01.06.00178
FSGA	60	VU1-72	ON	Ventosa de fuelle (redonda)	FGA 60 VU1-72 N014 ON	10.01.06.00207
FSGA	85	VU1-72	ON	Ventosa de fuelle (redonda)	FGA 85 VU1-72 N015 ON	10.01.06.00190
FSGA	85	VU1-72	-	Ventosa de fuelle (redonda)	FGA 85 VU1-72 N015	10.01.06.00179
FSGA	110	VU1-72	ON	Ventosa de fuelle (redonda)	FGA 110 VU1-72 N037 ON	10.01.06.00492

*Más datos de material al principio del capítulo «Ventosas de vacío»

Datos técnicos Ventosas de fuelle FSGA VU1 (1,5 pliegues)

Modelo		Fuerza de aspiración (-600 mbar) [N]*	Fuerza de arranque [N]	Volumen [cm ³]	Radio de la pieza mín. (convexo) [mm]	Diámetro interior del tubo flexible (recomendado) d [mm]**	Familia de boquillas
FSGA	30	13,50	32	5,8	25	6	N 013
FSGA	40	33,00	56	11,3	30	6	N 011
FSGA	50	52,00	88	22,6	40	6	N 011
FSGA	60	75,00	120	34,3	50	6	N 014
FSGA	85	140,00	250	78,0	80	6	N 015
FSGA	110	295,00	420	350,0	100	9	N 037

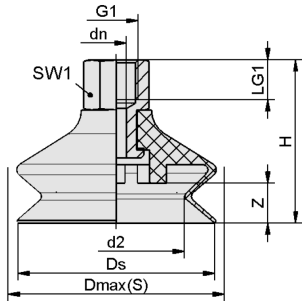
*Los datos de fuerza de aspiración son valores teóricos a -0,6 bar de vacío y superficie de pieza seca, lisa y plana - se indican sin factor de seguridad

**Los diámetros de tubo flexible recomendados se refieren a una longitud de tubo flexible de aprox. 2 m.

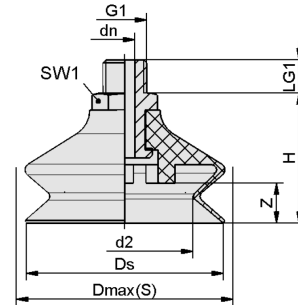
Ventosas de fuelle FSGA VU1 (1,5 pliegues)

Superficie de ventosa (\emptyset) de 30 mm a 110 mm

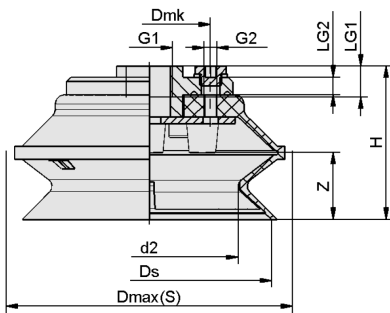
Datos de diseño Ventosas de fuelle FSGA VU1 (1,5 pliegues)



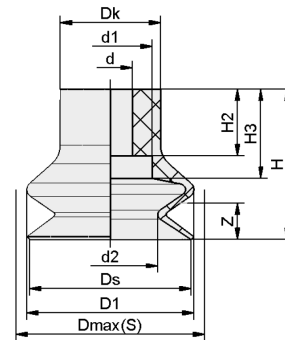
FSGA 30 - 85 VU1 IG



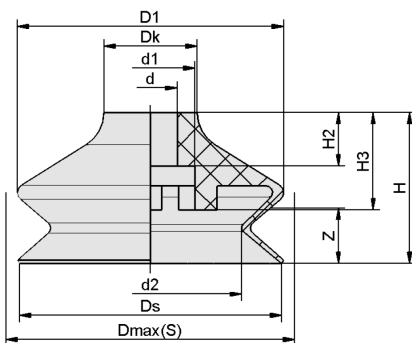
FSGA 30 - 85 VU1 AG



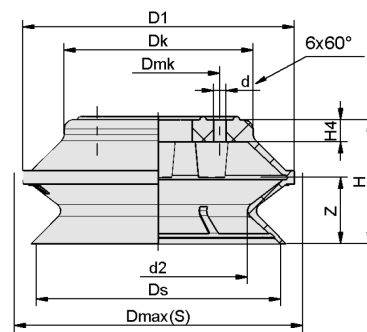
FSGA 110 VU1 IG



FGA 30 VU1



FGA 40 - 85 VU1



FGA 110 VU1

Ventosas de fuelle FSGA VU1 (1,5 pliegues)

Superficie de ventosa (Ø) de 30 mm a 110 mm

Datos de diseño Ventosas de fuelle FSGA VU1 (1,5 pliegues)

Modelo*	d2 [mm]	Dmax(S) [mm]**	Dmk [mm]	dn [mm]	Ds [mm]	G1	G2	H [mm]	LG1 [mm]	LG2 [mm]	SW1 [mm]	Z (Recorrido) [mm]
FSGA 30 VU1-72 G1/4-AG	17,0	31,5	-	3,5	29,0	G1/4"-MA	-	32,0	10	-	17	9
FSGA 30 VU1-72 G1/4-IG	17,0	31,5	-	3,5	29,0	G1/4"-HE	-	42,0	12	-	17	9
FSGA 40 VU1-72 G1/4-AG ON	26,8	42,5	-	3,5	38,0	G1/4"-MA	-	31,0	10	-	17	13
FSGA 40 VU1-72 G1/4-IG ON	26,8	42,5	-	3,5	38,0	G1/4"-HE	-	41,0	12	-	17	13
FSGA 50 VU1-72 G1/4-AG ON	33,5	53,0	-	3,5	47,0	G1/4"-MA	-	37,5	10	-	17	15
FSGA 50 VU1-72 G1/4-IG ON	33,5	53,0	-	3,5	47,0	G1/4"-HE	-	47,5	12	-	17	15
FSGA 60 VU1-72 G1/4-AG	41,0	61,5	-	6,0	59,0	G1/4"-MA	-	39,0	10	-	17	13
FSGA 60 VU1-72 G1/4-AG ON	40,0	61,5	-	6,0	57,0	G1/4"-MA	-	39,0	10	-	17	13
FSGA 60 VU1-72 G1/4-IG	41,0	61,5	-	6,0	59,0	G1/4"-HE	-	49,0	12	-	17	13
FSGA 60 VU1-72 G1/4-IG ON	40,0	61,5	-	6,0	57,0	G1/4"-HE	-	49,0	12	-	17	13
FSGA 85 VU1-72 G1/4-AG	50,2	86,5	-	6,0	82,5	G1/4"-MA	-	52,0	10	-	22	15
FSGA 85 VU1-72 G1/4-AG ON	50,2	86,5	-	6,0	82,5	G1/4"-MA	-	52,0	10	-	22	15
FSGA 85 VU1-72 G1/4-IG	50,2	86,5	-	6,0	82,5	G1/4"-HE	-	62,0	12	-	22	15
FSGA 85 VU1-72 G1/4-IG ON	50,2	86,5	-	6,0	82,5	G1/4"-HE	-	62,0	12	-	22	15
FSGA 110 VU1-72 G1/2-IG ON	80,0	127,0	55,0	-	110,0	G1/2"-HE	G1/8"-HE	69,0	14	8	-	30

*Tolerancias de medida admisibles para piezas elastoméricas según DIN ISO 3302-1 E3

**Se refieren las medidas exteriores de la ventosa cuando está aspirando

Modelo*	d [mm]	d1 [mm]	d2 [mm]	Dk [mm]	Dmax(S) [mm]**	Dmk [mm]	Ds [mm]	H [mm]	H2 [mm]	H3 [mm]	H4 [mm]	Z (Recorrido) [mm]
FGA 30 VU1-72 N013	8	15,0	17,0	18,0	31,5	-	29,0	27,0	12,0	16,0	-	8,5
FGA 40 VU1-72 N011 ON	8	13,6	26,8	14,0	42,5	-	38,0	27,0	8,0	15,0	-	12,8

Ventosas de fuelle FSGA VU1 (1,5 pliegues)

Superficie de ventosa (Ø) de 30 mm a 110 mm

Modelo*	d [mm]	d1 [mm]	d2 [mm]	Dk [mm]	Dmax(S) [mm]**	Dmk [mm]	Ds [mm]	H [mm]	H2 [mm]	H3 [mm]	H4 [mm]	Z (Recorrido) [mm]
FGA 50 VU1-72 N011 ON	8	13,6	33,5	17,5	53,0	-	47,0	32,5	8,0	17,8	-	14,5
FGA 60 VU1-72 N014	12	20,0	41,0	21,0	61,5	-	59,0	34,0	12,0	22,0	-	12,0
FGA 85 VU1-72 N015	12	25,0	55,0	25,0	86,5	-	82,0	47,0	20,0	25,0	-	15,0
FGA 110 VU1-72 N037 ON	6	-	80,0	85,0	127,0	55	110,0	56,0	-	-	10,0	30,0

*Tolerancias de medida admisibles para piezas elastoméricas según DIN ISO 3302-1 E3

**Se refieren las medidas exteriores de la ventosa cuando está aspirando